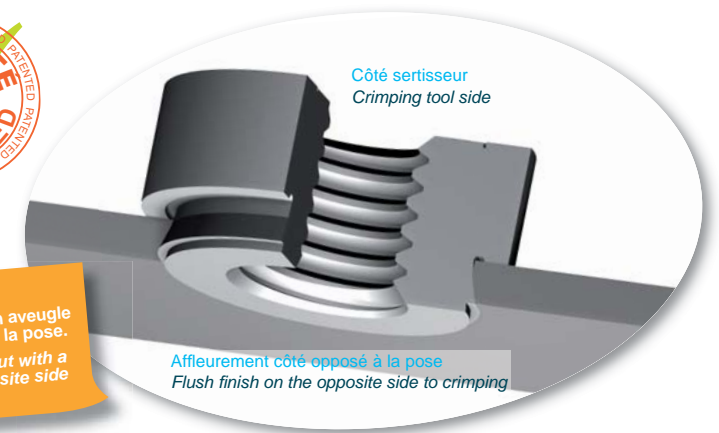


Information produit

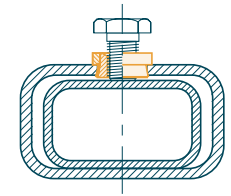
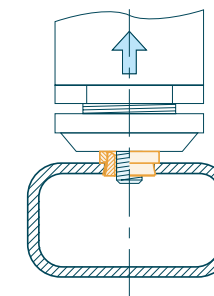
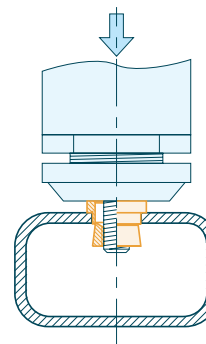
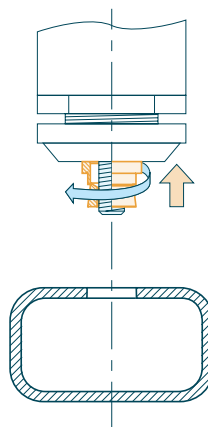
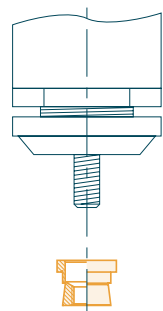
Product data



FLUSHFIX® :
 L'unique insert à sertir en aveugle affleurant côté opposé à la pose.
 The unique blind rivet nut with a flush finish on the opposite side to crimping.

La solution FLUSHFIX®

FLUSHFIX® est la solution permettant l'obtention d'un taraudage affleurant sur la paroi intérieure d'un tube ou sur une tôle plane lorsque l'affleurement côté opposé à la pose est nécessaire. FLUSHFIX® permet entre autre le coulisement et le blocage de 2 tubes l'un dans l'autre, grâce à son affleurement. L'installation de FLUSHFIX® est réalisée sans opération de soudure, donc sans reprise.



Fonction

- Taraudage
- Pose en aveugle
- Affleurement côté opposé à la pose

Penser FLUSHFIX® en alternative à

- Ecrou soudé sur la paroi du tube :**
- processus de soudure long et complexe
 - solution inesthétique
- Composant spécifique soudé sur la paroi du tube :**
- processus de soudure long et complexe
 - composant spécial

The FLUSHFIX® solution

FLUSHFIX® is the solution for virtually flush thread on the internal walls of a tube, or on a single metal sheet when a flush finish is necessary on the opposite side to crimping. Because it is flush-fitting, FLUSHFIX® allows one tube to both slide and block inside another. The FLUSHFIX® installation is completed without welding, thus eliminating the need for any reworking.

Function

- Internal thread
- Blind installation
- Flush finish on the opposite side to crimping

Think FLUSHFIX® as an alternative to

- A nut welded on the exterior of a tube:**
- a long, complex welding process
 - an unattractive solution
- Turned part welded on tube:**
- a long, complex welding process
 - special component



Information produit Product data

Pourquoi *Why* use? utiliser **FLUSHFIX®**?

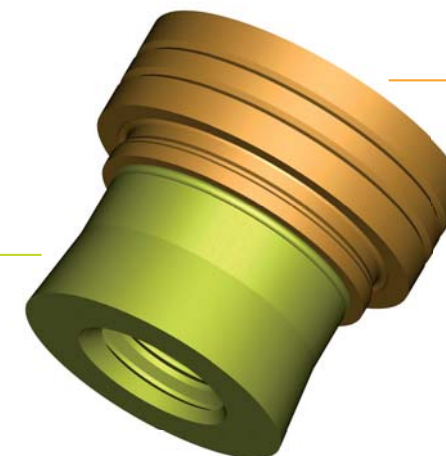
Avantage	Preuve	Bénéfice
Affleurement côté opposé à la pose	Se reporter aux valeurs dans les fiches produits	Possibilité d'assemblages avec réduction des espaces perdus
Pose en aveugle possible	La conception de FLUSHFIX® permet le sertissage de ce dernier sur un support même lorsqu'il n'y a accès que d'un seul côté de la paroi	Obtention aisée et rapide d'un taraudage sur un support de type tube, profilé ou corps creux
Assemblage à tenue élevée et garantie	Se reporter aux valeurs dans les fiches produits	Garantie d'un assemblage non défaillant
Localisation du taraudage et du perçage garantie à la pose	Morphologie conique garantissant un auto-centrage naturel	Assurance d'un assemblage irréprochable d'un point de vue fonctionnel et géométrique
Présence et conformité du taraudage garanties après pose	Le taraudage est nécessaire pour permettre la pose. Sa présence est donc contrôlée par défaut au sertissage	Suppression des rebuts de pièces finies avec défaut de taraudage
Pose possible après peinture du support	Le sertissage de FLUSHFIX® n'altère pas la peinture du support lors de la pose	Simplification de processus : possibilité d'utiliser des supports pré-peints
Processus de pose simple	Pas de poste ni de robot de soudure mais un simple sertisseur	Amortissement de la solution immédiat
Flexibilité de pose	Possibilité de pose en atelier mais également sur chantier	Souplesse organisationnelle
Cadence de pose très élevée	Mise en place de l'insert + opération de sertissage = 3 sec soit 1200 pièces / heure selon configuration	Réactivité améliorée Économies sur coûts d'assemblage
Pas de reprise du taraudage pour enlever les gratons de soudure	Pas de soudure mais un sertissage	Suppression de l'étape de reprise
Pas de reprise du taraudage pour enlever les excédents de peinture	Pose possible sur tôles déjà peintes	Suppression de l'étape de reprise Non altération de la protection anti-corrosion car pas de reprise du taraudage
Solution esthétique	Pas de point de soudure visible	Esthétique parfaite sans surcoûts de polissage de la soudure
Compatible avec tous métaux (aluminium, inox...)	Fixation de l'insert sans échauffement de la matière donc processus similaire quelle que soit la matière	Économies de processus quelle que soit la matière de la tôle

Advantage	Proof	Benefit
Flush finish on the opposite side to crimping	Refer to data sheets	Space gain in assembly
Blind installation possible	FLUSHFIX® design allows crimping even when access to the opposite side of the workpiece is impossible	Quick easy-fit thread function on a tube, hollow body or profile workpiece
High-resistance assembly guaranteed	Refer to data sheet	Guaranteed of perfect assembly
Correct location of thread and drilling is guaranteed for installation	Cone-shaped design which guarantees natural self-centring	Guarantee of perfect assembly from both functional and aesthetic perspectives
Guarantee of thread presence after installation	The thread is essential to insert installation its presence is systematically checked during the crimping operation	An end to scrapping finished workpieces because of missing or damaged threads
Can be used on painted workpieces	FLUSHFIX® crimping does not damage painted workpieces during installation	Simplification of the process: can be used on pre-painted workpieces
Simple installation process	No welding station or robot - just a simple crimping tool	The solution immediately covers its own costs
Flexibility in installation	Installation is possible either in the workshop or on-site	Organisational flexibility
High-speed installation rate	Insert positioning + crimping operation = 3 seconds, that is 1,200 parts per hour, depending on the application	Improved reactivity Assembly cost savings
Elimination of retapping to remove weld spots	No welding operation, just a crimping operation	Elimination of the retapping phase
Elimination of retapping to remove excess paint	Can be used on pre-painted workpieces	Elimination of the retapping phase No anticorrosion deterioration, because no thread retapping is necessary
Aesthetic solution	No visible welds	Aesthetically perfect, without the additional cost of polishing the weld
Compatible with all metals (aluminium, steel, etc.)	Because the insert is installed without heating the material, the process is similar whatever the tube material	Process savings - whatever the workpiece material



Information produit

Product data



FLUSHFIX® est livré sous la forme d'une pièce unique comportant un joint de rupture en son milieu.
 Un appareil de pose conventionnel permet de rompre ce point et de déplacer le noyau dans la jupe jusqu'au blocage.
 L'insertion du noyau dans la jupe engendre le gonflement et le sertissage de cette dernière sur la tôle.
 Cette déformation provoque l'ancrage de FLUSHFIX® sur la paroi.

FLUSHFIX® is delivered as a single part product with a breakpoint in the middle. A conventional installation tool can be used to break the cone shape and the skirt apart, and insert the cone shape into the cylinder (skirt) until it locks. The bulging and crimping in the metal sheet is generated by the insertion of the cone shape into the skirt. This deformation joins FLUSHFIX® to the workpiece.



Noyau

Le noyau permet de transmettre l'effort de sertissage par le biais du taraudage et assure la fonction taraudage après pose.

Cone shape

The cone shape enables transmission of the setting force and provides the thread function after installation.



Jupe

La jupe assure la liaison entre FLUSHFIX® et la paroi du tube.

Des gorges périphériques permettent de différencier visuellement les versions en fonction de l'épaisseur à serrer.

Nombre de gorges Number of grooves	Épaisseur à serrer Thickness to be crimped
4	1 mm
3	1.5 mm
2	2 mm
1	2.5 mm
sans / none	3 mm

Skirt

The skirt provides the join between FLUSHFIX® and the wall of the tube.

Peripheral grooves enable visual identification of the different versions, depending on the thickness to be crimped.