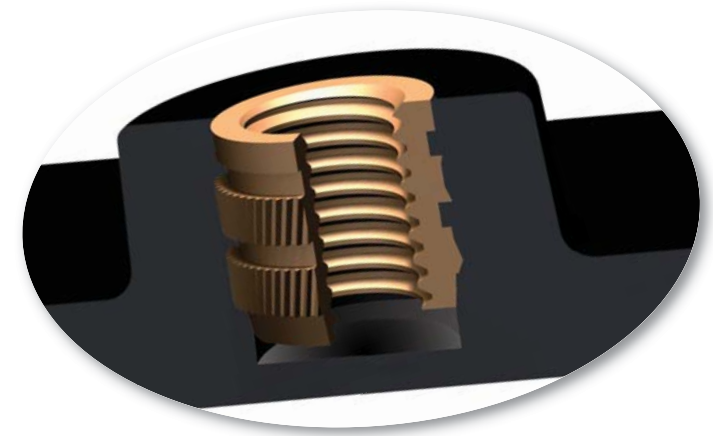


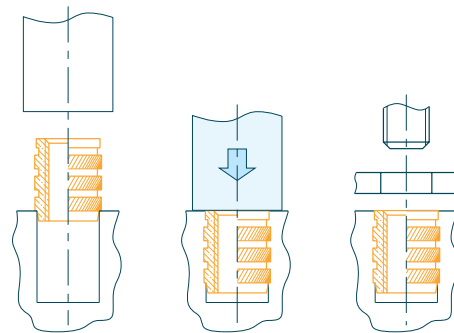
# Information produit

## Product data

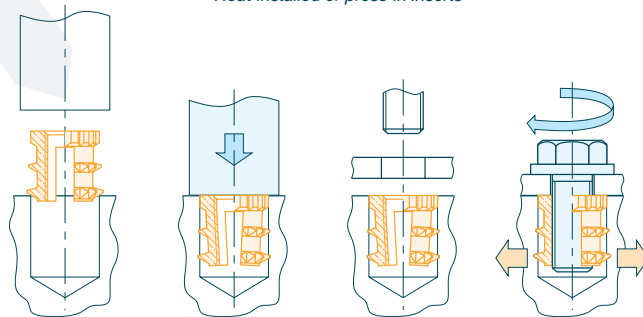


### La solution SOFTERFIX™

Les inserts à surmouler ou à insérer SOFTERFIX™ sont la solution pour obtenir une fonction taraudage ou filetage réutilisable dans un matériau tendre (thermoplastiques, thermodurcissables, bois...)



Inserts montés à chaud ou en force  
Heat-installed or press-in inserts



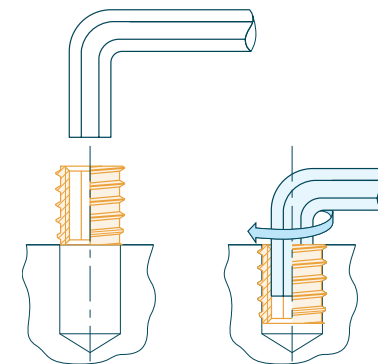
Inserts expansés  
Expansion inserts

### The SOFTERFIX™ solution

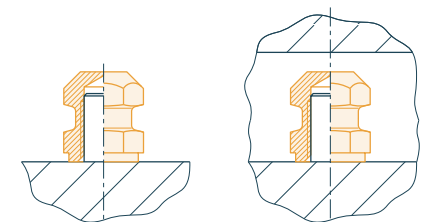
SOFTERFIX™ inserts for overmoulding or insertion are the solution to obtaining a re-usable tapping or threading function in soft materials (thermoplastic, thermosetting materials, wood...)

### Fonction

Taraudage indéfiniment réutilisable apportant une tension constante dans l'assemblage



Inserts auto-tarauteur  
Self-tapping inserts



Inserts surmoulés  
Overmoulded inserts

### Fonction

Indéfiniment ré-utilisable, offrant une tension constante dans l'assemblage

### Penser SOFTERFIX™ en alternative à

#### Taraudage :

- processus long et coûteux
- la relaxation du matériau plastique provoque un relâchement des contraintes de tension

#### Vis auto-taraudeuse :

- l'effort de tension dans l'assemblage est très variable d'une pièce à l'autre car dépendant d'un coefficient de frottement variable pour le même couple appliqué sur la vis
- la relaxation du matériau plastique provoque un relâchement des contraintes de tension
- l'effort de traction admissible est limité

### Think SOFTERFIX™ as an alternative to

#### Tapping:

- a long and costly process
- relaxation of the plastic material results in decreased clamping force

#### Self-tapping screw:

- the clamping force in the assembly is highly variable from one workpiece to another because it depends on a variable friction coefficient for a single torque applied to the screw
- relaxation of the plastic material results in decreased clamping force
- the admissible traction force is limited



DISPOSITIF CRUSHPROOF™  
une exclusivité  
LA CLUSIENNE-CLUFIX

CRUSHPROOF™ TECHNOLOGY:  
a LA CLUSIENNE-CLUFIX  
exclusivity

### Avantages

- Taraudage indéfiniment réutilisable
- Intégrité de la tension d'assemblage pendant toute la durée de vie de l'application sans risque de relaxation de contrainte
- Possibilité d'appliquer le couple de serrage de la vis correspondant à la tension d'assemblage requise sans dégradation du support en matériau plastique
- Tenue mécanique axiale renforcée grâce à l'adaptation possible de la longueur d'implantation de l'insert
- Comme pour toutes ses gammes de produits, LA CLUSIENNE-CLUFIX propose une large gamme standard répondant à la majorité des cas de figure d'application et aussi à des configurations spécifiquement adaptées
- Tous les inserts ouverts à surmouler incorporent un dispositif exclusif CRUSHPROOF™ à haute tolérance à l'écrasement :

Dans la mise en œuvre de ce type d'insert, il convient que l'entrefer du moule soit légèrement plus court que la cote de longueur de l'insert afin d'assurer une parfaite étanchéité lors du moulage.

Si cette différence de cote est trop importante, le taraudage de l'insert risque d'être endommagé.

Le dispositif exclusif CRUSHPROOF™ permet d'accepter un différentiel de serrage jusqu'à 0.5 mm tout en préservant la fonctionnalité de vissabilité.

### Benefits

- Indefinitely re-usable tapping
- Integrity of the assembly tension throughout the life of the project or application - without any risk of relaxation
- Option of applying the tightening torque to the bolt corresponding to the required assembly tension without damage to the plastic workpiece
- Reinforced axial mechanical resistance, achieved through on demand adjustable insert implantation length
- As with all its product ranges, LA CLUSIENNE-CLUFIX offers a wide range of standards to meet most applications as well as specifically adapted configurations
- All open inserts for overmoulding incorporate exclusive CRUSH-PROOF™ technology:

*In using this type of insert, the cavity length should be slightly shorter than the dimension of the insert length, so as to ensure perfect sealing during moulding.*

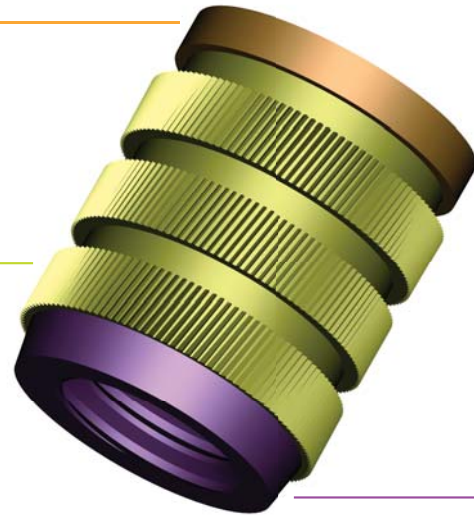
*If this difference in dimensions is too great, the insert tapping may become damaged.*

*Exclusive CRUSHPROOF™ technology allows a torque differential of up to 0.5 mm, whilst maintaining thread function.*



# Information produit

## Product data



### Tête

L'adjonction d'une tête dans les versions montées à chaud ou en force permet un fluage efficace du matériau plastique dans la gorge située sous la tête. Lorsque l'insert peut être monté à l'opposé du sens d'insertion de la vis la tête procure une excellente résistance à l'arrachement.

### Head

The addition of a head in the heat-mounted or press-in versions allows an effective flow of the plastic material into the groove located under the head. Where the insert can be mounted in the direction opposite to that of insertion of the bolt, the head provides excellent pull-out resistance.

### Corps

Les cannelures et gorges du corps créent une résistance au couple et/ou à l'arrachement.

- **Cannelures croisées** : elles apportent une surface maximum d'interférence avec le matériau plastique et conviennent à des matériaux peu chargés
- **Cannelures inclinées** : elles combinent une bonne résistance au couple tout en offrant une tenue convenable à l'arrachement
- **Profil hexagonal** : il procure la tenue au couple la plus élevée.
- **Les gorges**, qu'elles soient taillées entre des bandes cannelées ou qu'elles constituent le fond d'un filet, offrent la meilleure résistance à l'arrachement

### Body

The knurling and grooves of the body create both torque and pull-out resistance.

- **Diamond-shaped knurling**: offers a maximum interference surface area with the plastic material, whilst remaining suitable for low-filled materials
- **Angled knurling**: combines high torque resistance with sufficient pull-out force
- **Hexagonal profile**: provides the highest torque resistance
- **The grooves**, whether they are carved out between the knurled strips, or whether they constitute the bottom of a screw thread, offer the best pull-out resistance

### Extrémité

**Ouvert** : Le profil le plus économique

**Borgne** : convient à des applications en surmoulage et évite que la matière moulée ne vienne obstruer la partie taraudée.

### Body End

**Open**: The most cost-effective profile

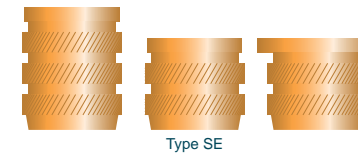
**Closed**: Suited to overmoulding applications, and prevents the moulded material from obstructing the tapped section.

Les fonctions remplies par les différents inserts SOFTERFIX™ pour matériaux tendres consistent à autoriser l'application d'un couple défini sur la vis correspondante permettant la mise en tension durable et répétée de l'assemblage tout en empêchant l'extraction de l'insert de son support lorsqu'il est sollicité par les efforts de service de l'ensemble. Ces fonctions et contraintes combinées à des modes de pose dépendant d'un équilibre entre coût de fabrication, montant d'investissement et performances mécaniques aboutissent à des profils d'insert adaptés à chaque cas.

The functions fulfilled by the various SOFTERFIX™ insert profiles for soft materials entail authorisation of the application of a torque (defined in accordance with the corresponding bolt), enabling durable and repeated clamping of the assembly whilst preventing the extraction of the insert from its workpiece when it is solicited by the in-use forces. These functions and constraints, combined with installation modes which depend on a balance between manufacturing costs, investment amounts and mechanical performance, resulting in an insert design suited to each instance.

### Inserts montés à chaud ou par Ultra sons

Ces inserts sont destinés à être montés à chaud ou par ultra sons. Cette méthode présente l'avantage de ne pas grever le coût de fabrication des pièces plastiques tout en autorisant des tenues mécaniques remarquables. Ces profils sont disponibles en version courte (économique) ou longue (tenue mécanique renforcée) ou avec tête (meilleur ancrage en montage inversé).

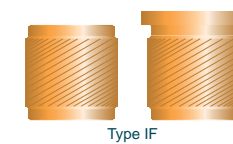


### Heat- or ultrasonic-mounted inserts

These inserts are intended to be heat- or ultrasonic-mounted. This method has the advantage of not increasing the manufacturing cost of plastic workpiece, yet allowing remarkable mechanical resistance. These profiles are available in short (best cost) or long (reinforced mechanical resistance) versions, as well as with heads (better anchoring when reverse-mounted).

### Inserts montés en force

Ils apportent un compromis intéressant entre coût de mise en place et tenue au couple au détriment de la résistance à l'arrachement. Ces inserts conviennent bien à des matériaux relativement tendres et peu chargés.

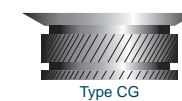


### Press-in inserts

These offer a useful compromise between installation cost and torque resistance, to the detriment of pull out force resistance. These inserts are appropriate for materials that are both low-filled and relatively soft.

### Inserts pour presse-étoupe

Ces inserts sont spécifiquement dédiés aux applications de coffrets ou boîtiers électriques destinés à recevoir des entrées de câble traversant des "presse-étoupes" et constituent une solution particulièrement économique pour ces applications : grâce à ces inserts, les presse-étoupes sont directement vissables dans la paroi du coffret sans qu'il soit nécessaire de tarauder la paroi ni de prévoir une broche dévissante dans le moule.



### Inserts for cable gland

These inserts are specifically dedicated for electrical box or cabinet applications intended to receive cables through 'cable glands' and provide a solution that is particularly economic for these applications: using these inserts, cable glands can be directly screwed into the wall of the cabinet, without need for either tapping of the wall or provision of an expensive threaded rod in the mould.

### Inserts auto-taraudeur

Ces inserts conviennent à un grand nombre d'applications. Ils sont utilisables dans de nombreux matériaux thermoplastiques et thermodurcissables. Ils procurent une excellente résistance à l'arrachement.

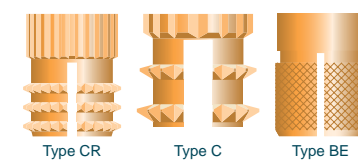


### Self-tapping inserts

These inserts are suited to a great many applications. They can be used in numerous thermoplastic and thermosetting materials. They provide excellent pull-out force resistance.

### Inserts expansés

Ces inserts conviennent pour des applications de moindre exigence mécanique (tenue au couple et arrachement), procurant une grande facilité d'installation. L'ancrage mécanique est réalisé par l'introduction de la vis qui génère une pression radiale, repoussant les cannelures dans la paroi du trou.

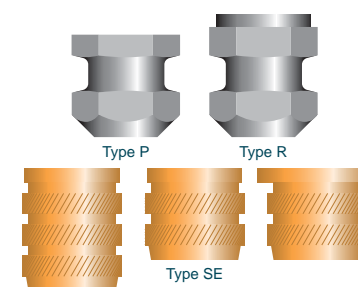


### Expansion inserts

These inserts are suitable for applications with lower mechanical requirements (torque resistance and pull-out force), and are very easy to install. Mechanical anchoring is provided through the introduction of the bolt, generating radial pressure, and pushing the knurling into the wall of the hole.

### Inserts surmoulés

Ce profil d'insert lui confère les caractéristiques d'ancrage mécanique les plus élevées tant en tenue au couple qu'en effort d'arrachement. La mise en place d'inserts surmoulés déposés dans les empreintes du moule peut entraîner une moindre cadence de fabrication des pièces plastiques mais est recommandé pour les matériaux thermodurcissables et les thermoplastiques fortement chargés.



### Overmoulded inserts

This insert profile offers the best mechanical anchoring characteristics, in terms of both torque resistance and pull-out force. The provision of overmoulded inserts deposited in the mould cavities can result in a lower production rate for plastic workpieces, but it is recommended for thermosetting and high-filled thermoplastic materials.

