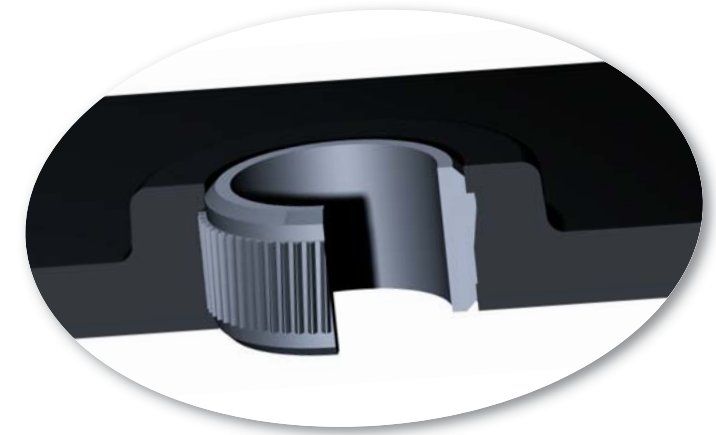


Limiteurs de compression

Compression limiters

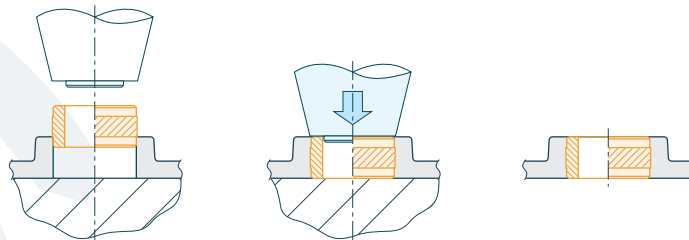


La solution SOFTERFIX™ type LC

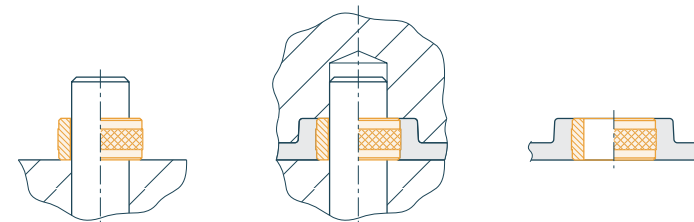
Les **limiteurs de compression SOFTERFIX™ LC** sont destinés à maintenir dans le temps la tension des assemblages vis/écrou sur des pièces en matériaux plastiques. C'est le limiteur de compression qui équilibre l'effort de tension et non la pièce plastique qui, si elle est soumise à la pression de l'organe de fixation, flue dans le temps entraînant une chute des contraintes d'assemblage et le dévissage de la fixation.

Les limiteurs de compression **SOFTERFIX™ LC** sont disponibles en **2 versions** :

- A surmouler munis de cannelures croisées pour une tenue axiale optimum
- A insérer munis de cannelures à 30°



version à insérer
version for insertion



version à surmouler
version for overmoulding

Fonction

Maintenir dans le temps la tension des assemblages vis/écrous sur des pièces en matériaux plastiques

Penser SOFTERFIX™ type LC en alternative à

Bague fendue roulée :

- de moindre précision géométrique
- offrant une tenue axiale faible dans son support (pas de cannelures d'ancrage)
- présentant un risque de fuite de matière plastique dans la fente (versions surmoulées)
- dont l'automatisation de la pose est difficile

The LC type SOFTERFIX™ solution

SOFTERFIX™ LC compression limiters are intended to maintain assembly tension over time on nut/bolt clamping in plastic materials. It is the compression limiter which balances the clamping force, rather than the plastic workpiece - which, if subjected to the pressure applied by the fastener - will, in time, creep, resulting in a drop in the assembly constraints and loosening of the fastener.

SOFTERFIX™ LC compression limiters are available in 2 versions:

- For overmoulding, with diamond-shaped knurling for optimal pull-out resistance
- Press-in with knurling at 30°

Function

Maintain assembly tension over time on bolt/nut assemblies in plastic materials

Think SOFTERFIX™ LC type as an alternative to

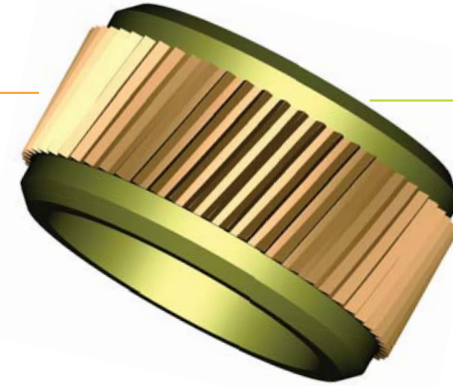
Roll-formed split-seam collar:

- lower dimensional precision
- offers low pull-out resistance (no anchoring knurling)
- presents a risk of plastic material flowing into the slot (for overmoulded versions)
- automation of installation is difficult



Limiteurs de compression

Compression limiters



Cannelures

Disponible en 2 versions :

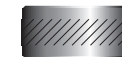
- à **surmouler**, muni de cannelures croisées pour un ancrage optimum
- à **insérer**, muni de cannelures à 30°



Knurling

Available in 2 versions:

- **for overmoulding**, with diamond-shaped knurling for optimal anchoring
- **to be inserted** with knurling at 30°



Corps

Conçu pour s'adapter à des vis métriques de M4 à M10, SOFTERFIX™ type LC est disponible en version bas carbone (recommandé pour les applications en surmoulage) et en version renforcée

Body

